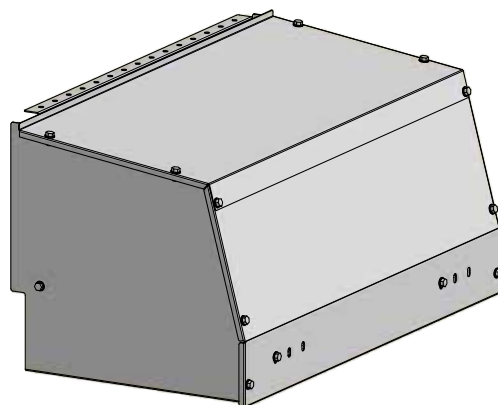
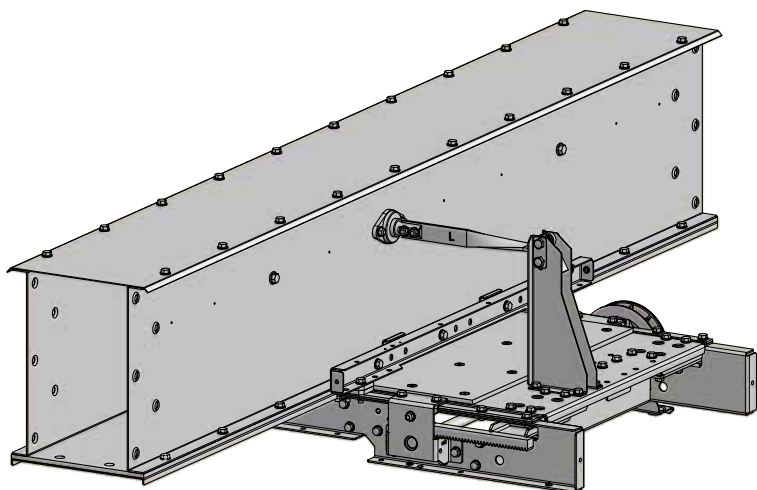




## PŘÍČNÉ HRADÍTKO

### DŮLEŽITÉ UPOZORNĚNÍ!

- Tyto pokyny platí pouze pro novou generaci příčného hradítka, pokyny pro starší generaci jsou součástí montážních pokynů pro stroj.
- Nová generace hradítka obsahuje induktivní koncový vypínač s třemi vodiči. Viz pokyny k zapojení elektroniky.



## Obsah

Bezpečnostní informace .....	3
Hradítko .....	3
Hradítko a napínací sekce/pohon .....	4
Napínací sekce .....	4
Pohon .....	6
Hradítko v mezisekci .....	8
Kartáč hradítka .....	10
Stříška pro hradítko .....	12

## Bezpečnostní informace

V pokynech k sestavě elevátoru/dopravníku najdete informace o kontrole zboží a o významu bezpečnostních informací a nálepek.

Pokyny k diagnostice a provádění údržby najdete v pokynech k provádění údržby elevátoru/dopravníku.

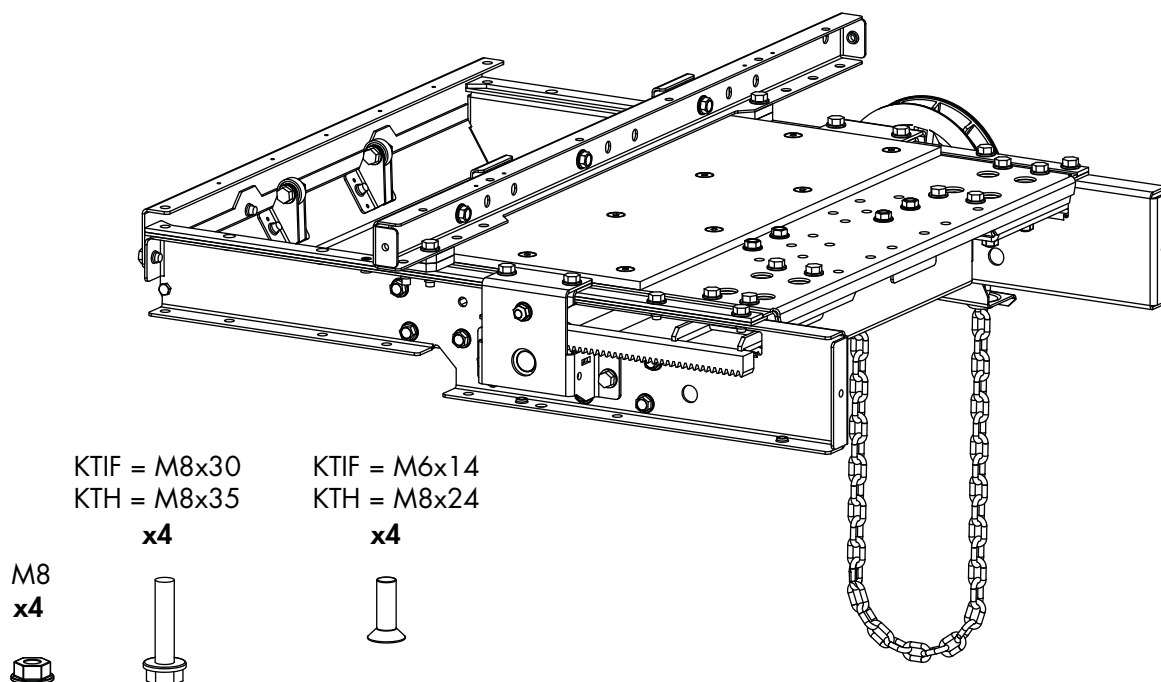
Majitel dopravního zařízení je odpovědný za to, aby montéři, elektrikáři, servisní technici a inženýři měli pokyny k montáži vždy k dispozici.

### DŮLEŽITÉ UPOZORNĚNÍ!

- Při provádění montáže, elektrického zapojování, údržby a během provozu zařízení dopravníku používejte ochranné rukavice, helmu, boty s ocelovou špičkou, ochranu sluchu, bezpečnostní brýle a reflexní vestu.
- Než začnete s montáží, elektrickým zapojováním nebo údržbou, stroj vypněte a odpojte elektrické napájení.
- Všechna elektrická zařízení musí připojovat kvalifikovaný elektrikář. Viz samostatné pokyny se směry napojení elektroniky.
- Nespouštějte stroj, pokud střecha, kryty, víka, ochrany a přípojky nejsou namontovány tak, aby se daly otevřít pouze pomocí nástroje.

## Hradítko

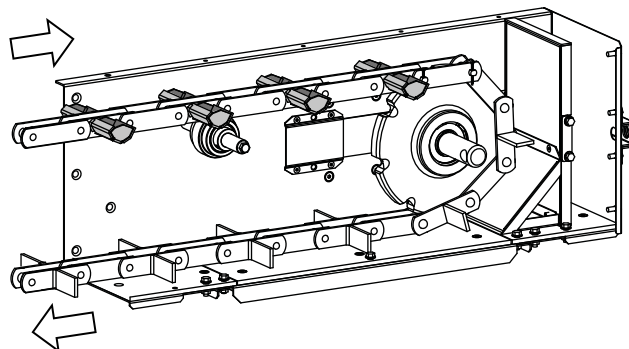
Upozornění! Hradítko se snáz montuje před montáží dopravníku.



## Hradítka a napínací sekce/pohon

### DŮLEŽITÉ UPOZORNĚNÍ!

- Pokud se hradítka instalují na napínací sekci/pohon, musí se na každých 10 metrů řetězu dopravníku použít 1 m kus řetězu s vratnými korečky.
- Při dopravě v běžném směru smontujte délky řetězu s vratnými korečky podle vyobrazení. Upozornění! Ve směru chodu řetězu je koreček více otevřený.
- V případě dopravy v obou směrech musí být množství řetězu s vratnými korečky dvojnásobné. Každý druhý nasměrujte v běžném směru a ty mezi nimi v opačném směru.



## Napínací sekce

1.

*KTH*

Odmontujte komponenty.

*KTIF*

Odmontujte komponenty a komponent (A) uřízněte v místě naznačené čáry.

2A.

### DŮLEŽITÉ UPOZORNĚNÍ!

Ze spodků a bočních plechů, ke kterým se bude hradítka montovat, odstraňte otřepy.

*KTH 20/33-30/33*

Pomocí přiložených šroubů smontujte hradítka. Upozornění! Nejdříve si přečtěte body 2B a 2C.

*KTH 30/40-40/40 & KTIF*

Pomocí přiložených šroubů namontujte komponent(y) a hradítka. Upozornění! Nejdříve si přečtěte body 2B a 2C.

2B.

Namontujte hradítka a nastavte je pomocí šroubů (C) tak, aby hradítka byla vůči dopravníku utěsněná.

2C.

Upozornění! Použijte těsnicí hmotu na spoje, aby utěsnění bylo spolehlivější.

3.

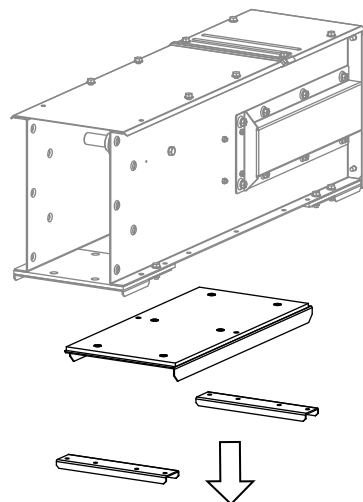
Zkontrolujte, zda se hradítka snadno nastavuje. V případě potřeby odšroubujte šrouby (D) a nastavení upravte pomocí šroubů (E).

4.

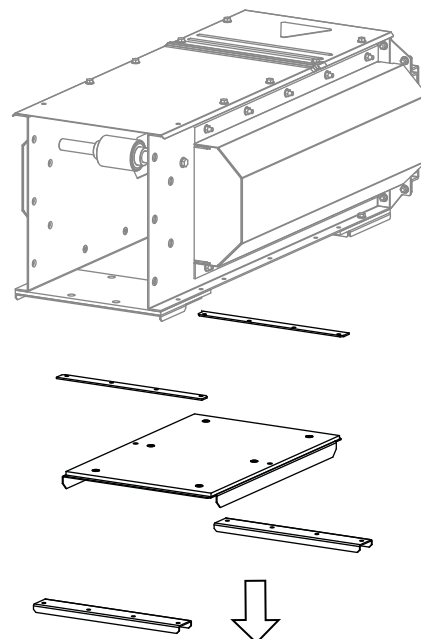
### VAROVÁNÍ!

Pokud je hradítka napájena elektromotorem nebo pneumatickým systémem nebo pokud je namontováno venku, musí být vybaveno ochranným krytem. Viz informace na konci těchto pokynů.

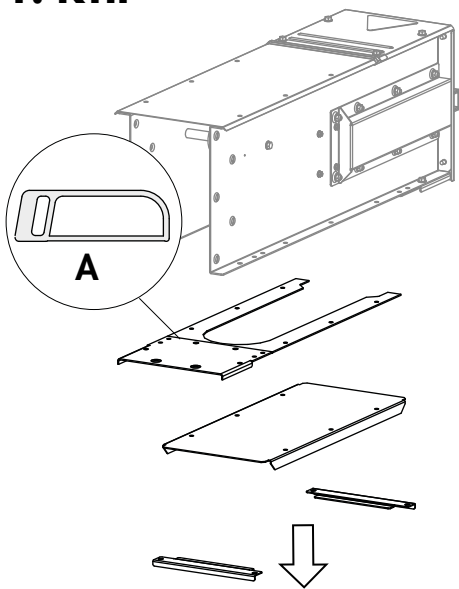
## 1. KTH 20/33-30/33



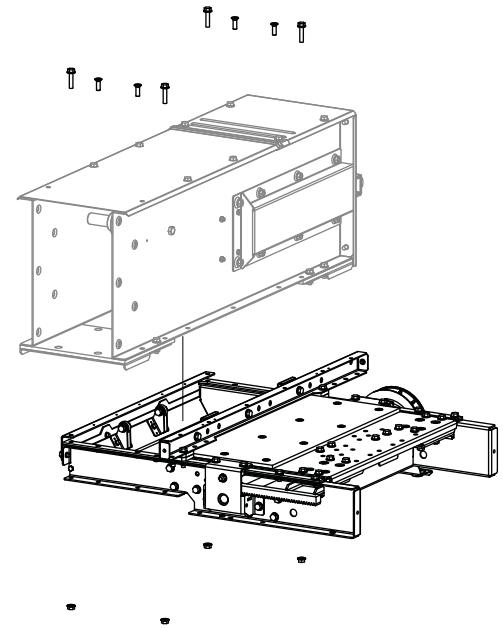
## 1. KTH 30/40-40/40



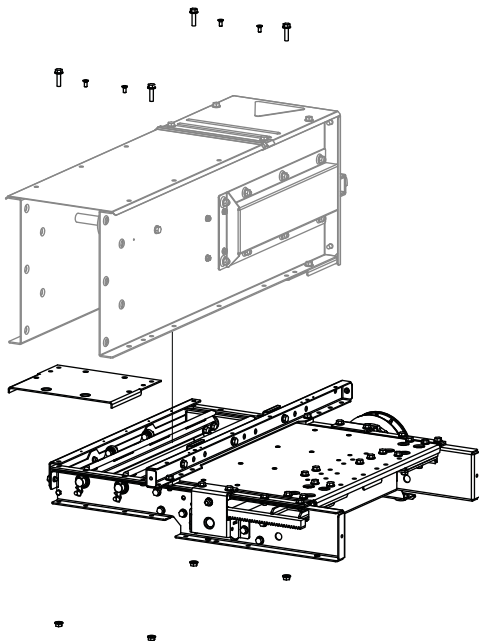
### 1. KTIF



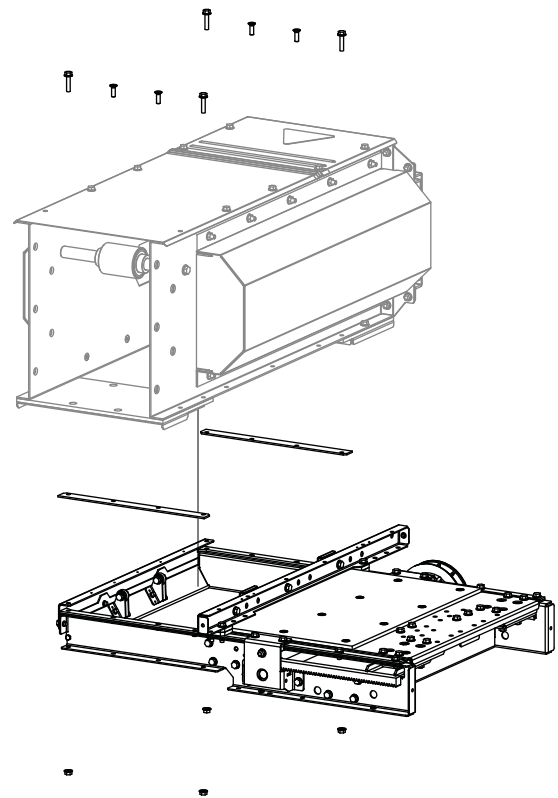
### 2A. KTH 20/33-30/33



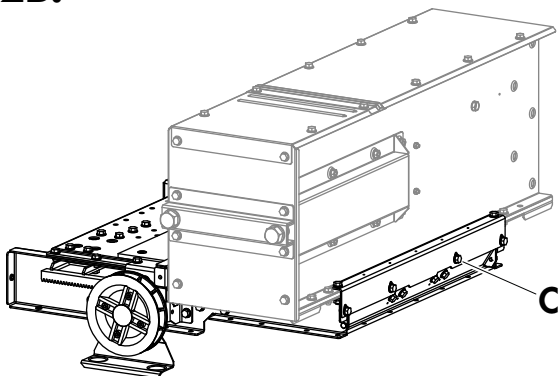
### 2A. KTIF



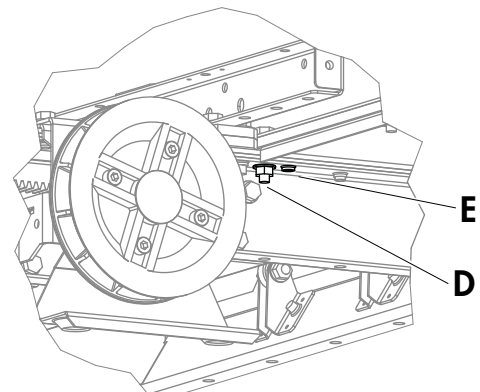
### 2A. KTH 30/40-40/40



### 2B.



### 3.



## Pohon

Upozornění: Na pohonnou hlavu nelze nainstalovat pneumatické hradítko. Místo toho hradítko nainstalujte do mezisekce co nejbližší pohonné hlavě a otvor v pohonné hlavě uzavřete klapkou pro čištění.

Upozornění! Při montování pohonu je často nutné namontovat hradítko směrem k opačné straně motoru/převodovky.

1.

*KTH 20/33-30/33*

Odmontujte komponenty.

*KTH 30/40-40/40 & KTIF*

Odmontujte komponenty a komponent (A) uřízněte v místě naznačené čáry.

2A.

### ⚠ DŮLEŽITÉ UPOZORNĚNÍ!

Ze spodků a bočních plechů, ke kterým se bude hradítko montovat, odstraňte otřepy.

*KTH 20/33-30/33*

Pomocí přiložených šroubů smontujte hradítko. Pod novou dráhu namontujte příčný nosník (B). Upozornění! Nejdříve si přečtěte body 2B a 2C..

*KTH 30/40-40/40*

Pomocí přiložených šroubů smontujte komponenty a hradítko. Upozornění! Nejdříve si přečtěte body 2B a 2C.

*KTIF*

Pomocí přiložených šroubů namontujte komponent(y) a hradítko. Pod novou dráhu namontujte příčný nosník (B).

Upozornění! Nejdříve si přečtěte body 2B a 2C.

2B.

Namontujte hradítko a nastavte je pomocí šroubů (C) tak, aby hradítko bylo vůči dopravníku utěsněné.

2C.

Upozornění! Použijte těsnicí hmotu na spoje, aby utěsnění bylo spolehlivější.

3.

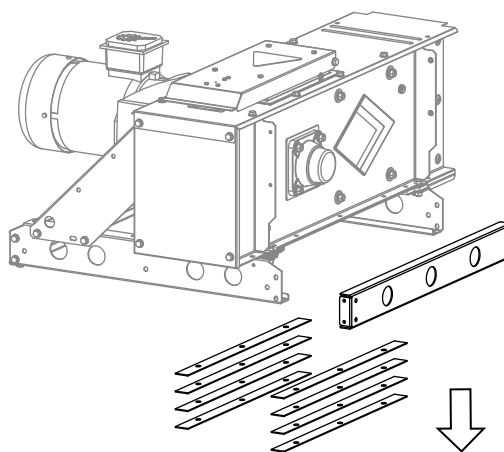
Zkontrolujte, zda se hradítko snadno nastavuje. V případě potřeby odšroubujte šrouby (D) a nastavení upravte pomocí šroubů (E).

4.

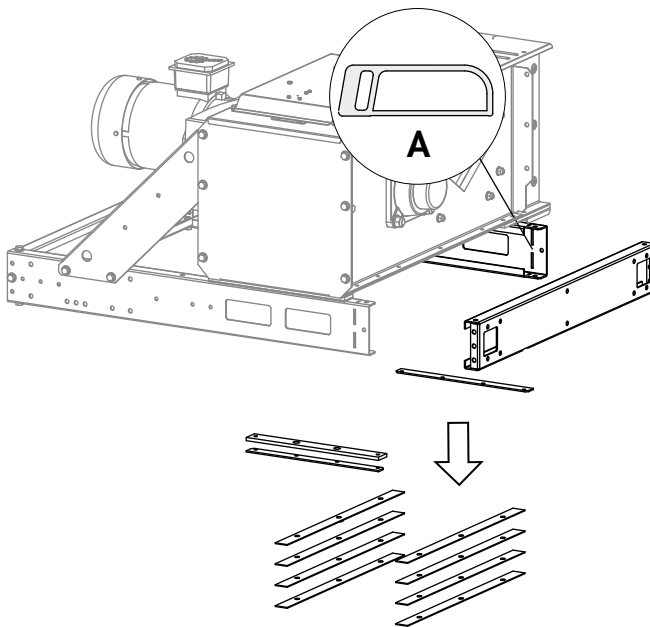
### ⚠ VAROVÁNÍ!

Pokud je hradítko napájeno elektromotorem nebo pneumatickým systémem nebo pokud je namontováno venku, musí být vybaveno ochranným krytem. Viz informace na konci těchto pokynů.

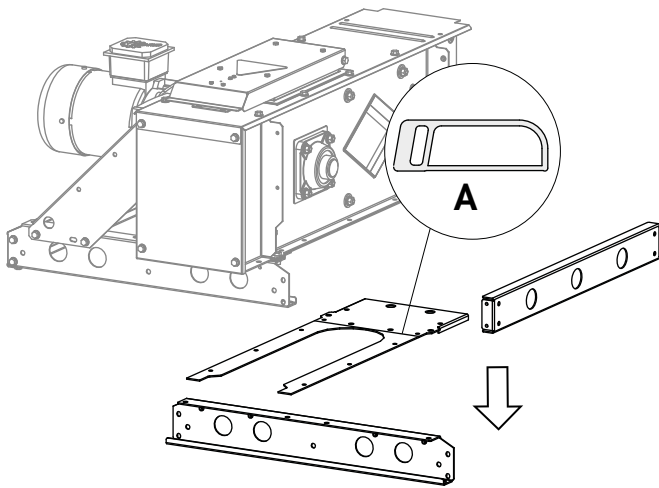
## 1. KTH 20/33-30/33



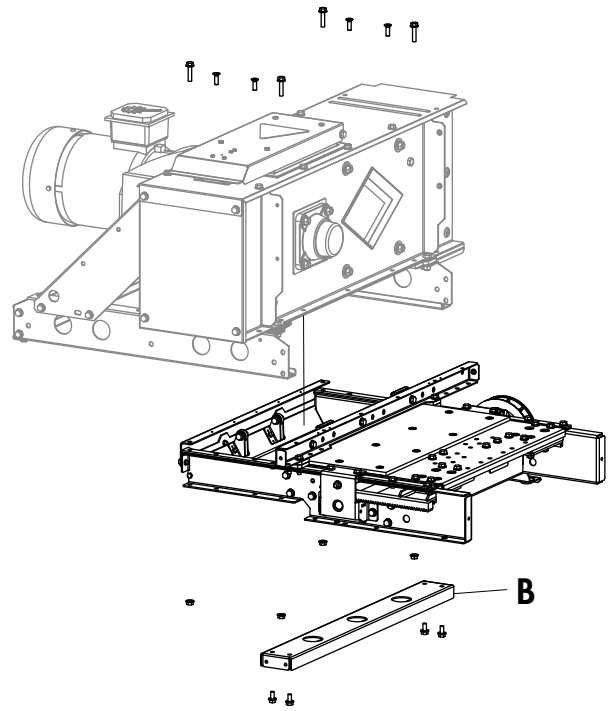
## 1. KTH 30/40-40/40



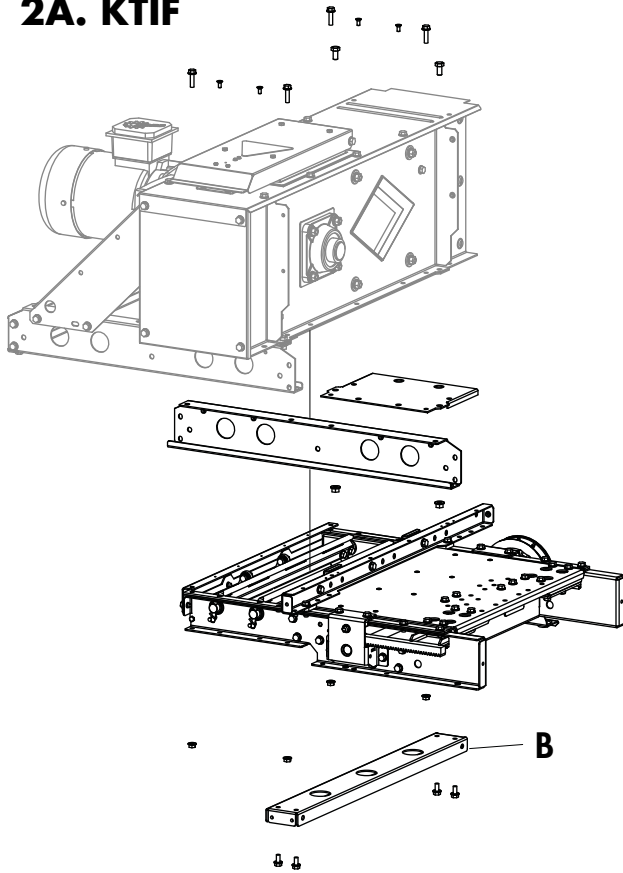
### 1. KTIF



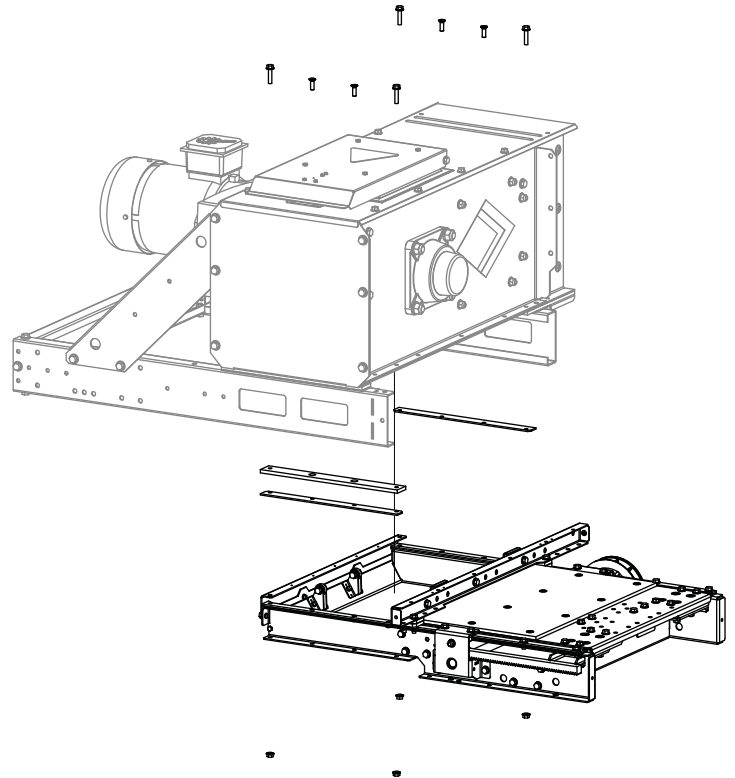
### 2A. KTH 20/33-30/33



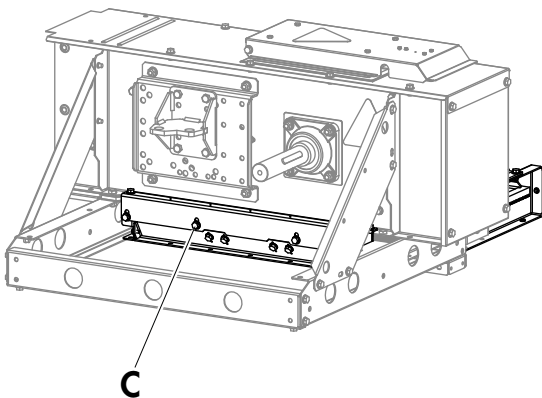
### 2A. KTIF



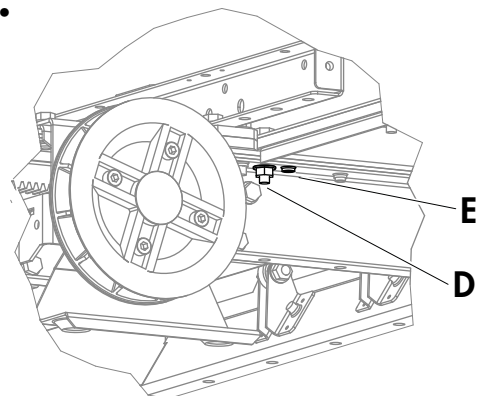
### 2A. KTH 30/40-40/40



### 2B.



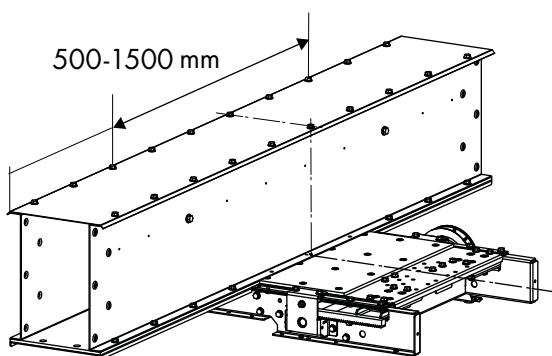
### 3.



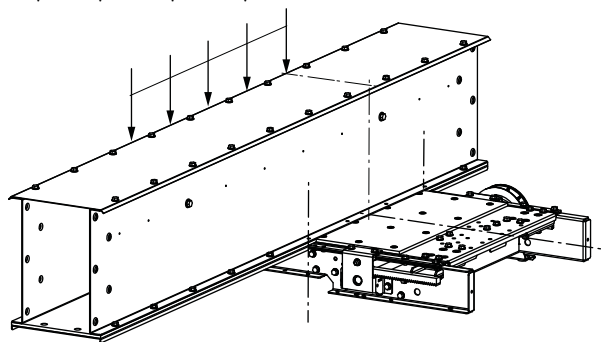
## Hradítko v mezisekci

Střed hradítka lze umístit mezi 500 a 1500 mm v 2000 mm dlouhé mezisekci.

Upozornění! Pokud se hradítko nachází 600, 800, 1000, 1200 nebo 1400 mm v mezisekci, může se připevnit ke stávajícím otvorům. Pokud byste je umístili jinak, museli byste vrtat nové otvory.



600, 800, 1000, 1200, 1400 mm



1. Demontujte mezisekci.
2. Označte středovou osu hradítka. Vyznačte linie (X) pro odřezání spodku a středové linie (Y) pro umístění otvorů (A). Viz rozměr v tabulce/na obrázku.
3. Odřízněte spodek.
4. Odřízněte některé hrany spodku na obou stranách směrem k otvoru. Viz rozměr Z v tabulce/na obrázku.
5. Do spodků vyvrtejte otvory (A) - viz rozměry v tabulce/na obrázku. Jako šablonu použijte otvory na hradítku.

**⚠ DŮLEŽITÉ UPOZORNĚNÍ!**  
Zahlubte otvory.

6. Boční plechy mezisekce smontujte se spodky, nikoliv však v otvorech pro šrouby nejbliže otvoru výpadu.

7. **⚠ DŮLEŽITÉ UPOZORNĚNÍ!**  
Ze spodků a bočních plechů, ke kterým se bude hradítko montovat, odstraňte otřepy.

8. Pokud se střed hradítka nachází tak, že stávající uspořádání otvorů v dopravníku nelze použít k montáži:  
Vyvrtejte otvory (B) přes spodky a dolní hranu bočních plechů - viz rozměr v tabulce/na obrázku. Jako šablonu použijte otvory na hradítku.

- 9A. Pomocí přiložených šroubů smontujte hradítko. Upozornění! Nejdříve si přečtěte body 2B a 2C.

**⚠ DŮLEŽITÉ UPOZORNĚNÍ!**  
Zapuštěné šrouby (A) nesmí vyčnívat nad spodek.

- 9B. Namontujte hradítko a nastavte je pomocí šroubů (C) tak, aby hradítko bylo vůči dopravníku utěsněné.

- 9C. Upozornění! Použijte těsnicí hmotu na spoje, aby utěsnění bylo spolehlivější.

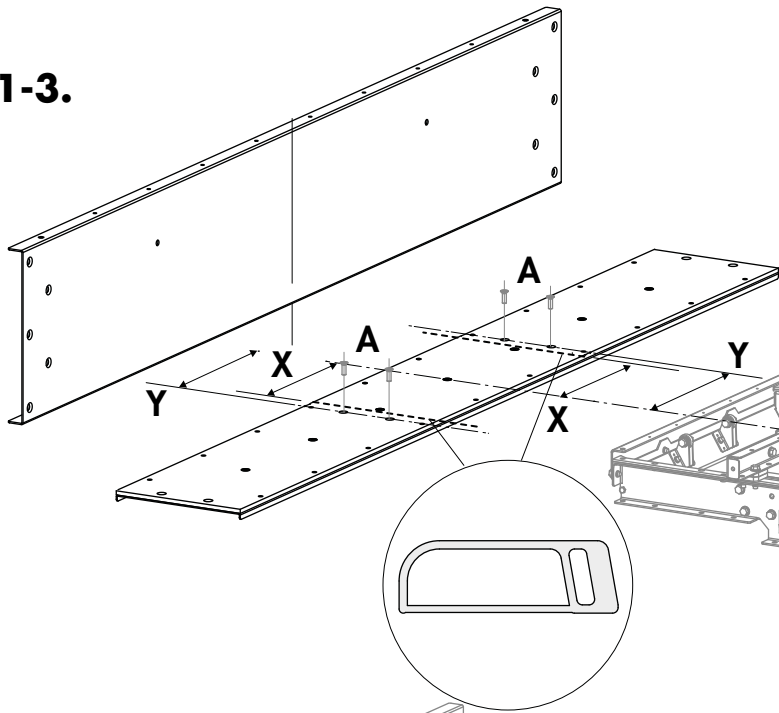
10. Zkontrolujte, zda se hradítko snadno nastavuje. V případě potřeby odšroubujte šrouby (D) a nastavení upravte pomocí šroubů (E).

11. **⚠ VAROVÁNÍ!**

Pokud je hradítko napájeno elektromotorem nebo pneumatickým systémem nebo pokud je namontováno venku, musí být vybaveno ochranným krytem. Viz informace na konci těchto pokynů.

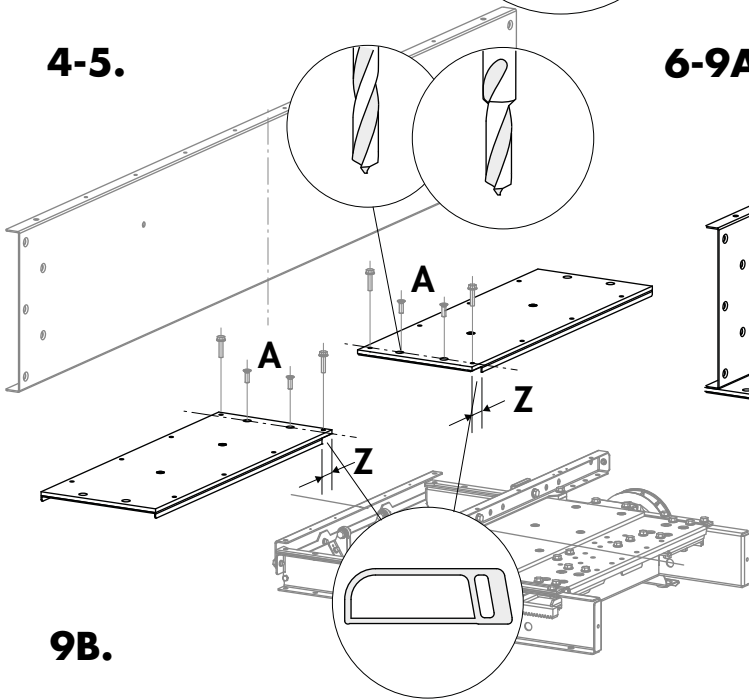


**1-3.**

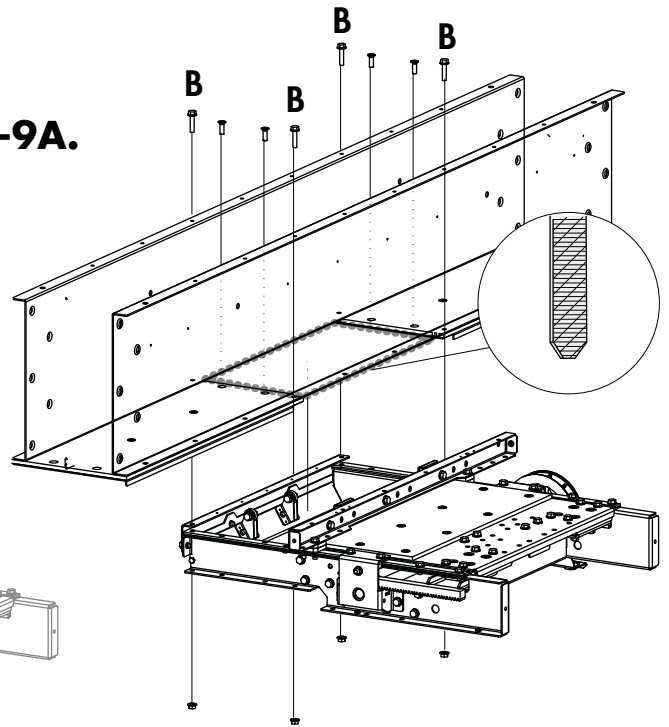


<b>X</b>	282 mm	
<b>Y</b>	300 mm	
<b>Z</b>	40 mm	
	<b>KTIF</b>	<b>KTH</b>
<b>A</b>	Ø 6,5 mm	Ø 8,5 mm
<b>B</b>	Ø 8,5 mm	

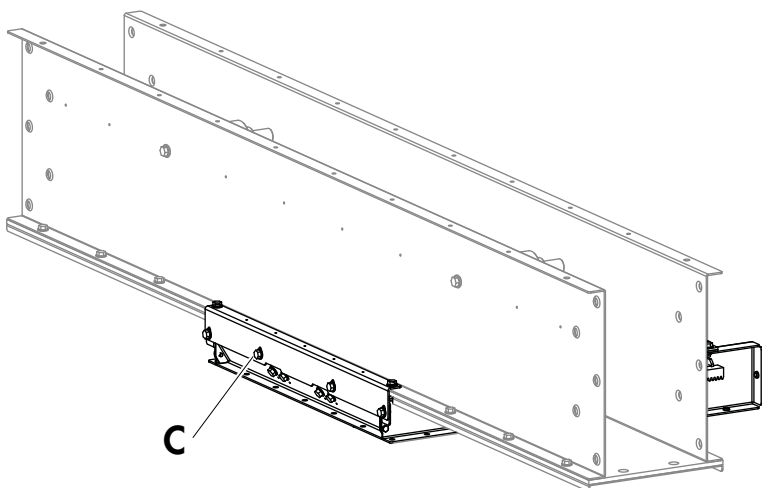
**4-5.**



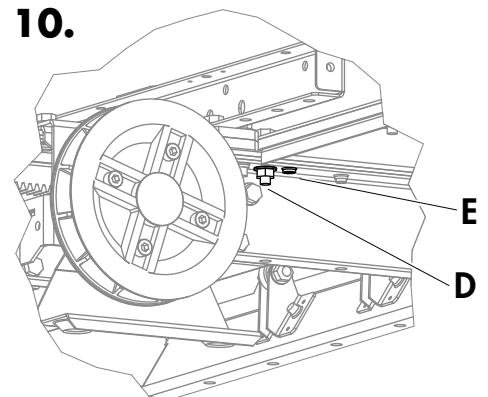
**6-9A.**



**9B.**



**10.**



## Kartáč hradítka

Upozornění! Kartáč se montuje pouze na hradítko do mezisekce.

### ⚠ DŮLEŽITÉ UPOZORNĚNÍ!

Pokud se současně má otevřít několik hradítek, kartáč se nesmí používat.

Namontujte kartáč X mm (viz rozměr X v tabulce resp. na obrázku) od středu hradítka ve směru pohybu. V případě pohybu v obou směrech namontujte kartáč přes střed hradítka.

1.

Označte vodorovnou středovou čáru rolen pro zpětnou větev řetězu. Označte svislou středovou čáru pro umístění hřídele kartáče.

### ⚠ DŮLEŽITÉ UPOZORNĚNÍ!

Pokud se v dráze kartáče nachází rolka pro zpětnou větev řetězu, demontujte ji. Musí být možné kartáč zcela zvednout, když je hradítko zavřené.

2.

V místě, kde se vyznačené středové čáry protínají, vyvrtejte otvor pro hřídel kartáče - viz rozměr v tabulce/na obrázku.

3.

Vyvrtejte otvor pro ložiska hřídele kartáče - viz rozměr v tabulce/na obrázku. Jako šablonu použijte ložiska.

4.

Namontujte komponenty.

### ⚠ DŮLEŽITÉ UPOZORNĚNÍ!

Namontujte kartáč do středu hřídele kartáče. Plochá část kartáče se musí otáčet ve směru pohybu.

5.

Mezi nastavitelná ložiska (A) v držáku vložte natočenou plochou tyč. Definitivní seřízení pozice ložisek se provádí později.

Upozornění! Pokud se hřídel montuje na levou stranu, použijte levý hřídel kartáče (s označením L). Pokud se hřídel montuje na pravou stranu, použijte pravý hřídel kartáče (s označením R).

6.

Namontujte komponenty a dotáhněte zcela šrouby (B). Šroub (C) se utahuje pouze částečně.

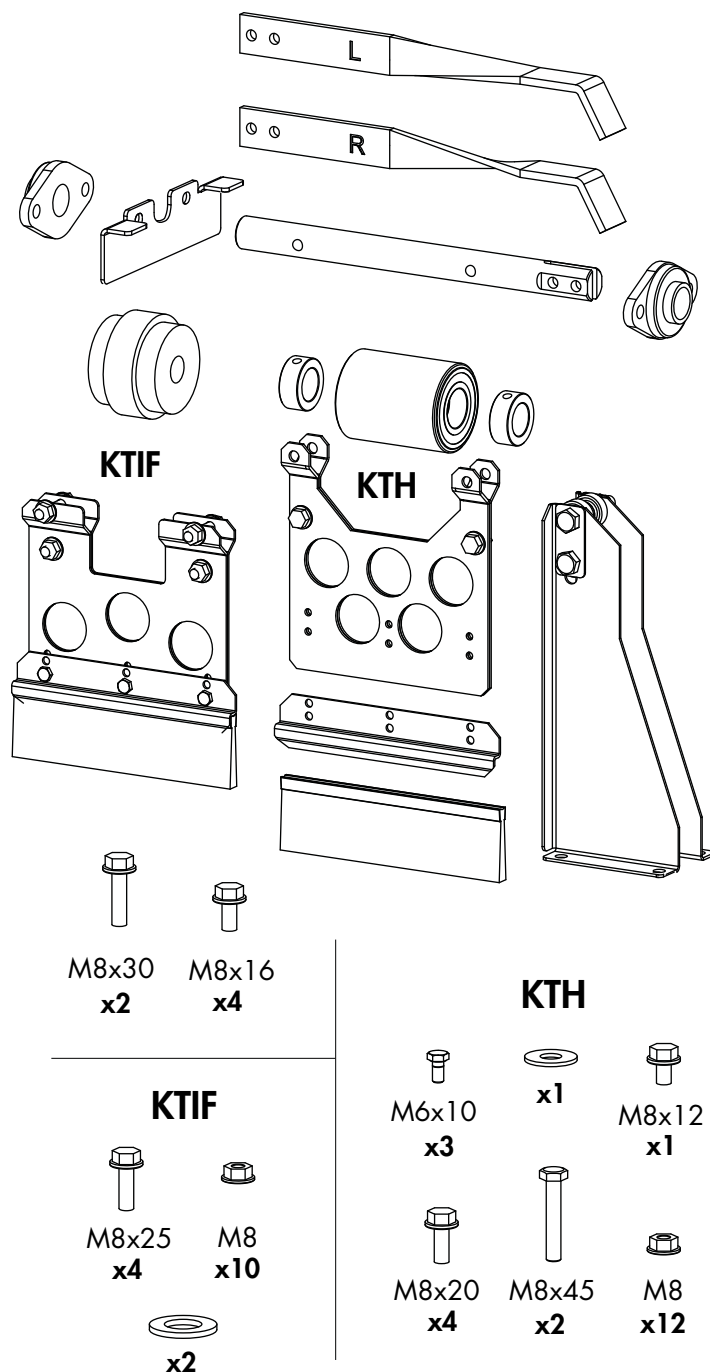
7.

Zavřete hradítko a potom dokončete seřizování polohy kulových ložisek (A). Otevřete hradítko a pak zcela dotáhněte šrouby (C).

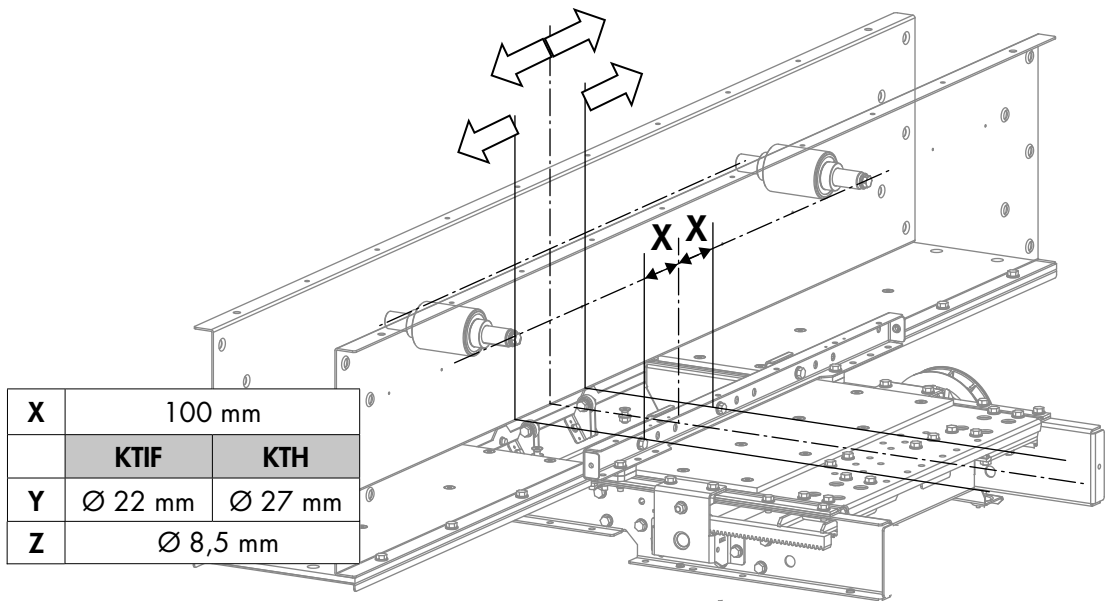
8.

### ⚠ DŮLEŽITÉ UPOZORNĚNÍ!

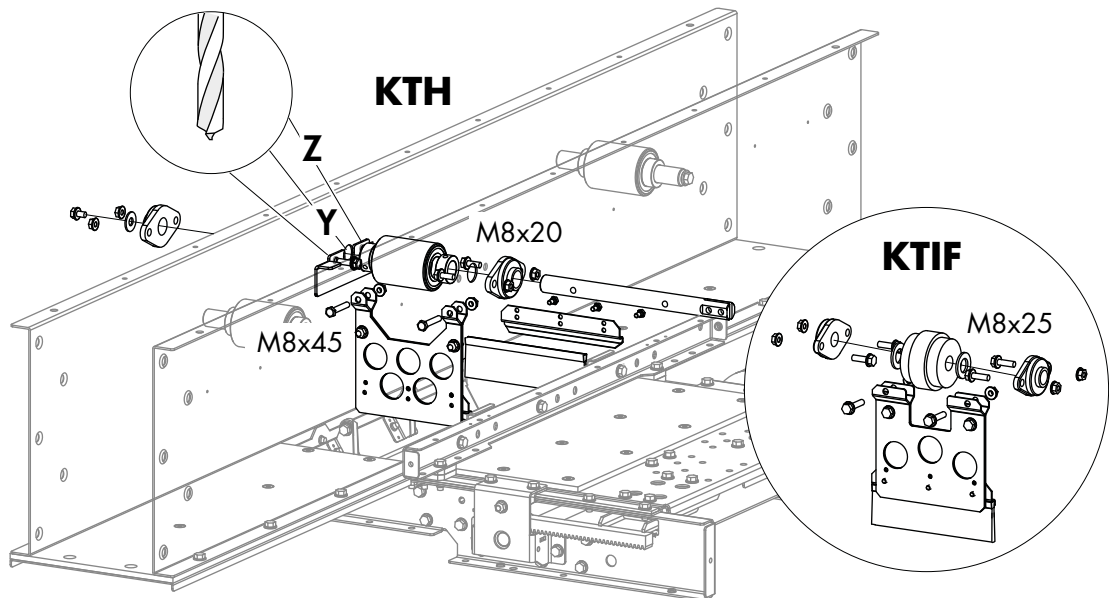
Během otevírání a zavírání hradítka zkontrolujte funkčnost kartáče.



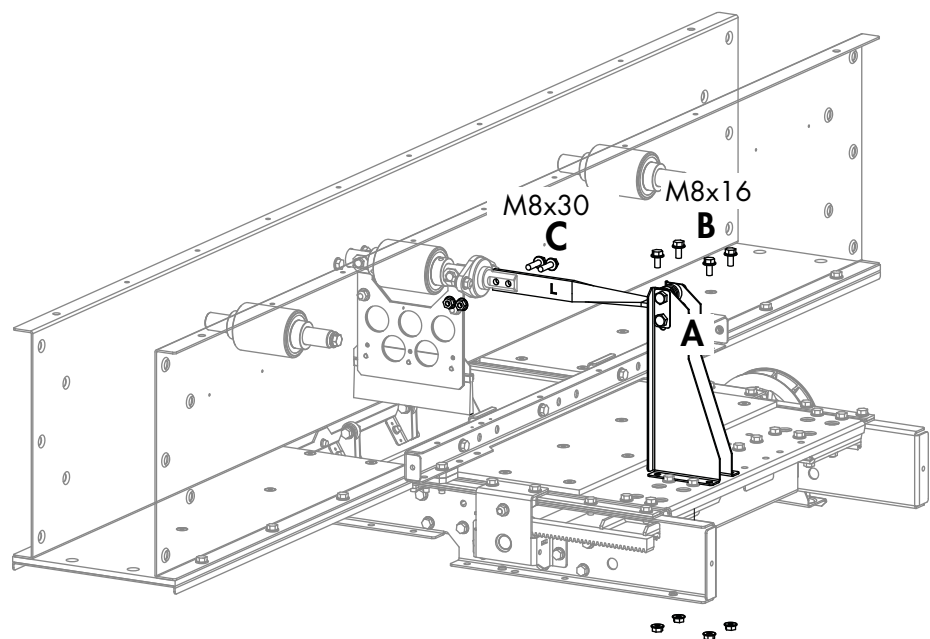
1.

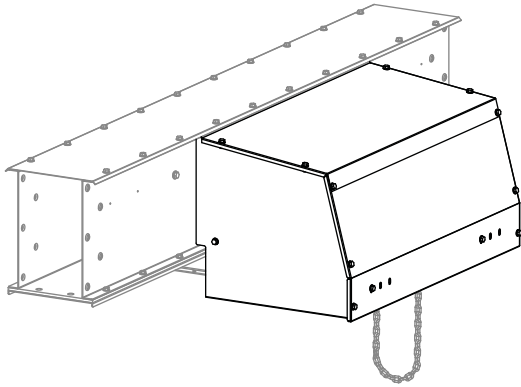


2-4.



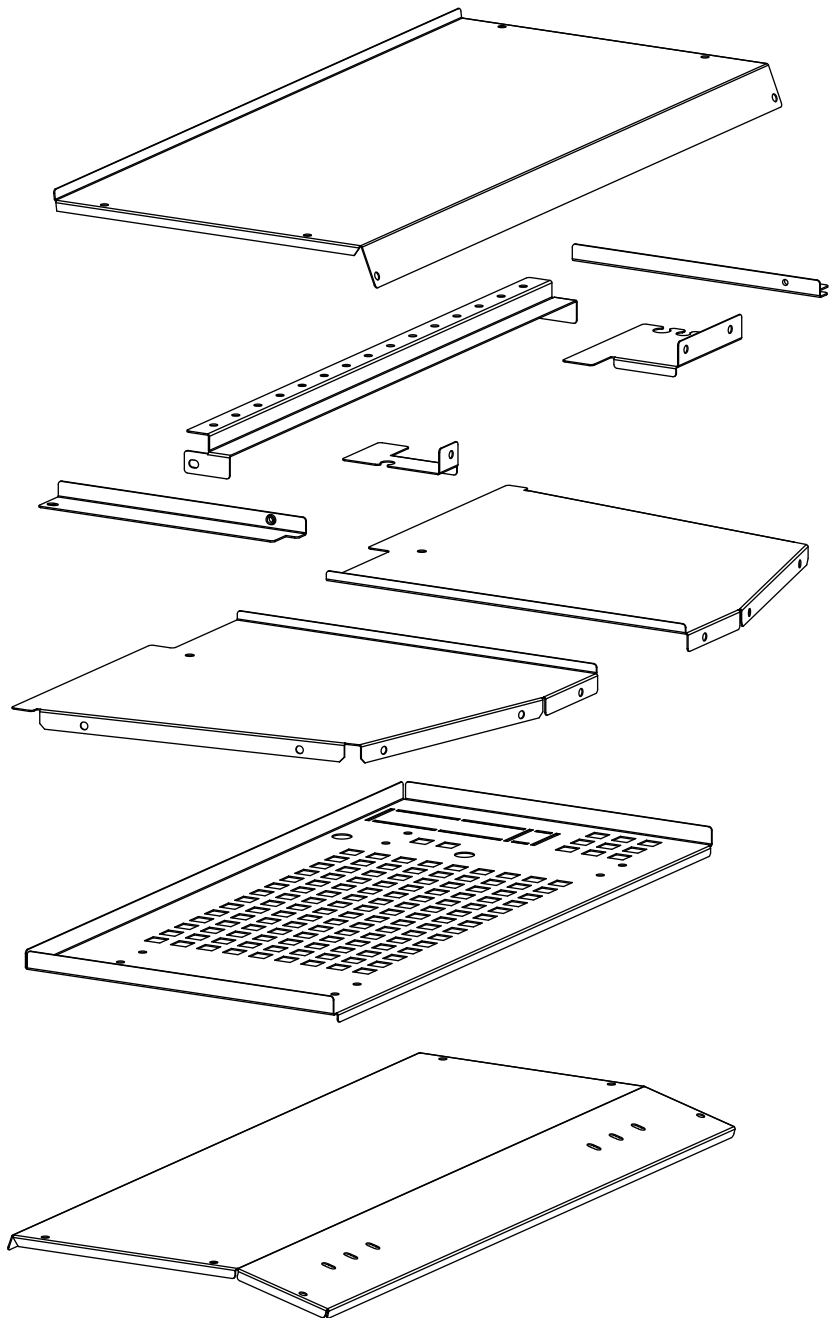
5-7.



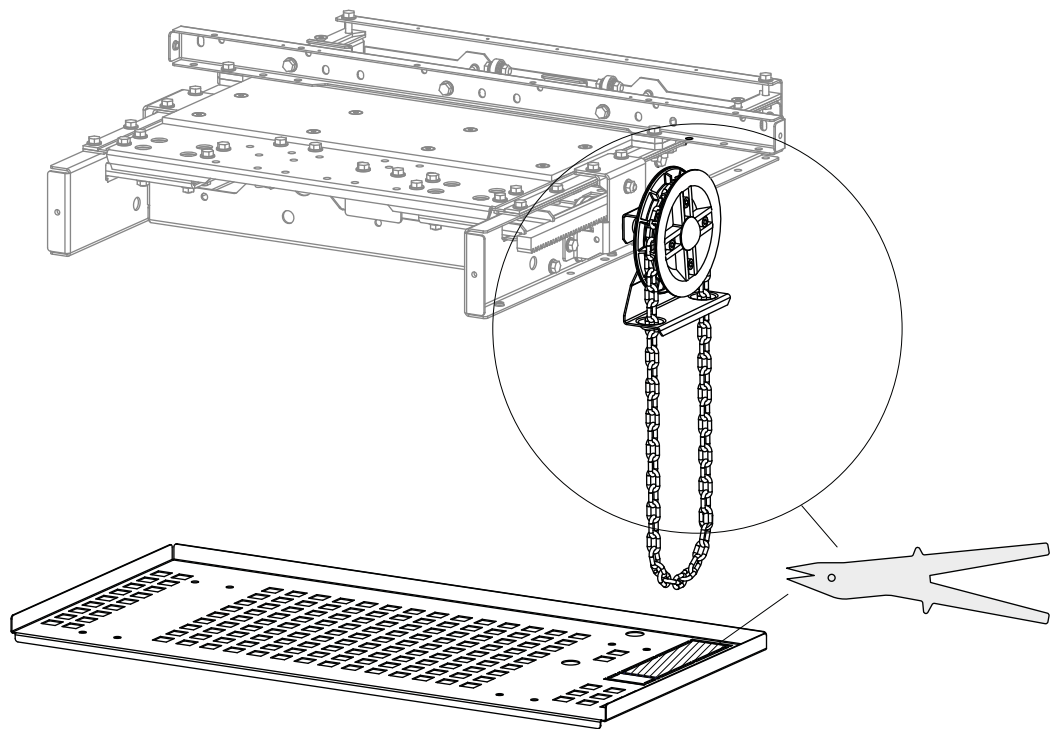


M8x16  
x25

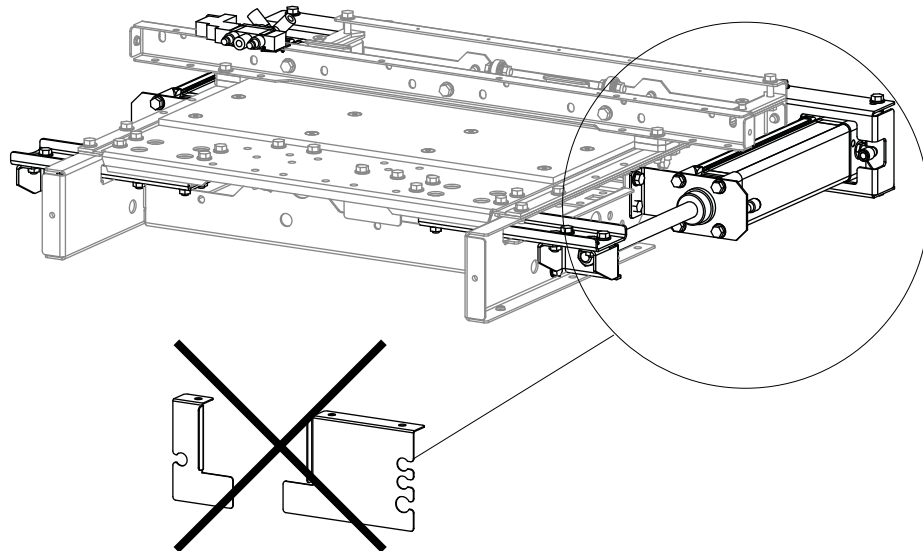
M8  
x15



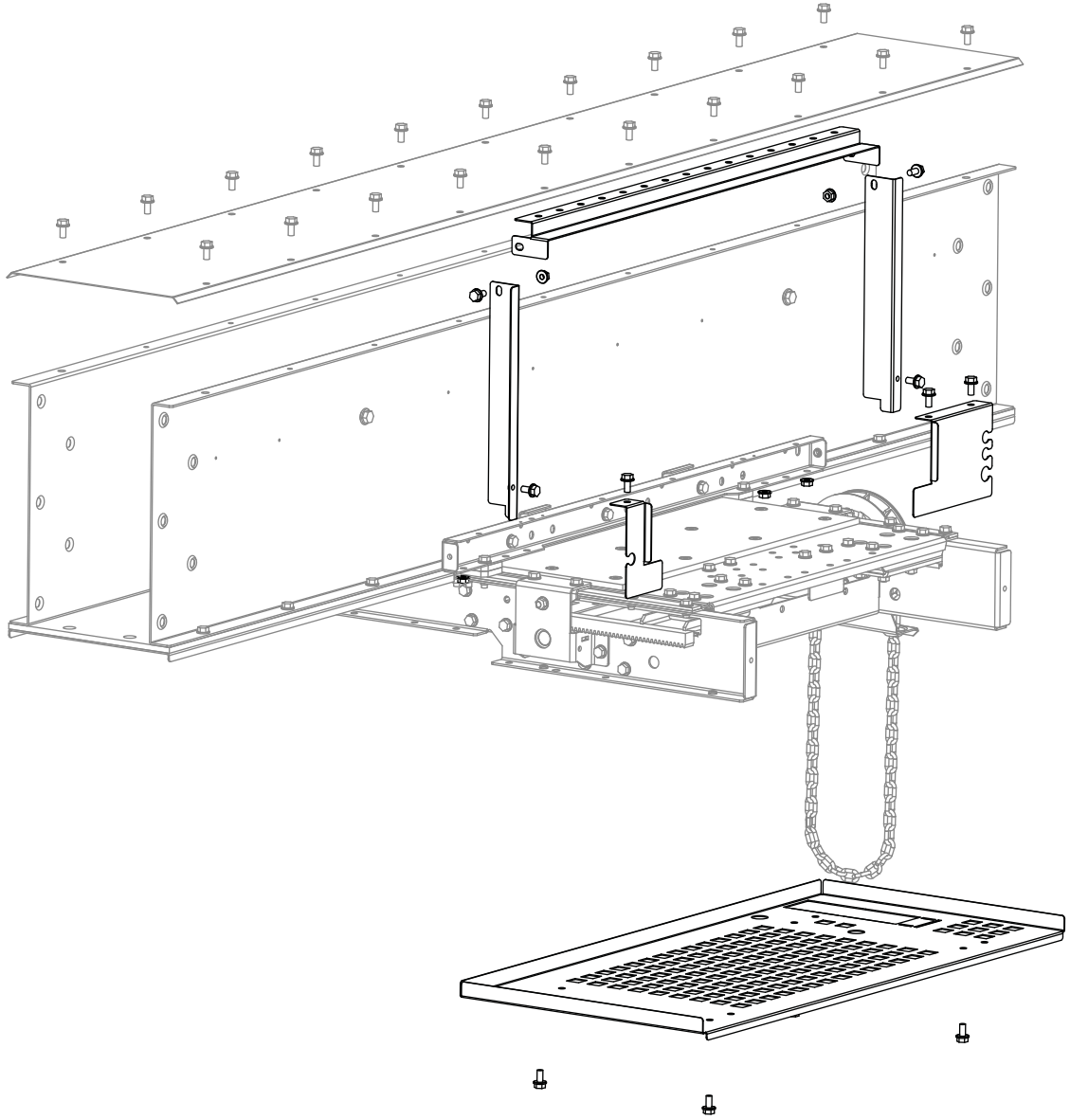
**1A.**



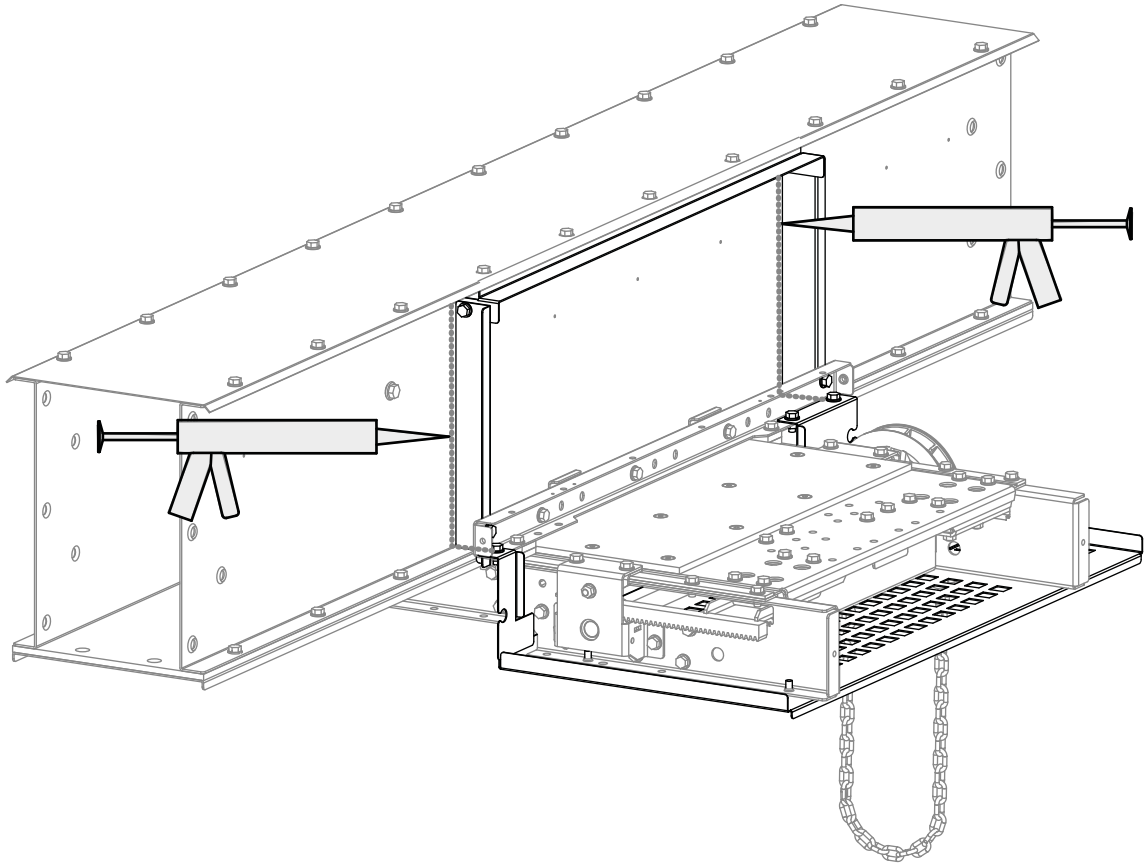
**1B.**



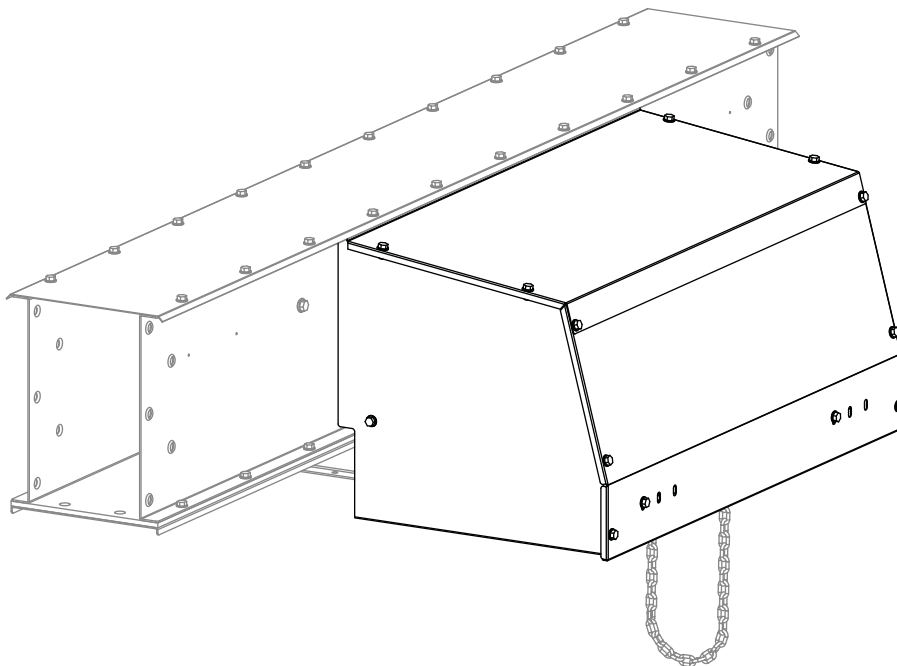
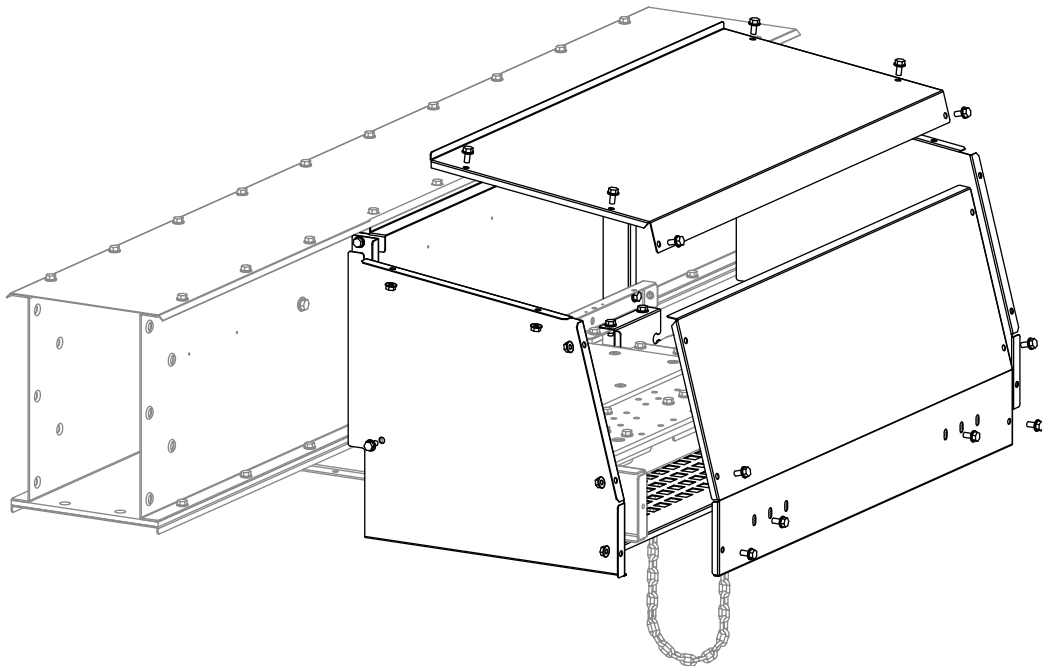
**2.**



**3.**



4.



**SKANDIA  
ELEVATOR**

**SKANDIA ELEVATOR AB**  
KEDUMSVÄGEN 14, ARENTORP  
S-534 94 VARA, SWEDEN

PHONE +46 (0)512 79 70 00  
FAX +46 (0)512 134 00

INFO@SKANDIAELEVATOR.COM  
WWW.SKANDIAELEVATOR.COM